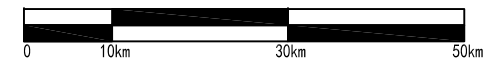
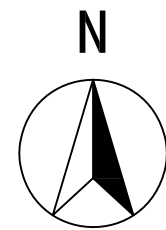
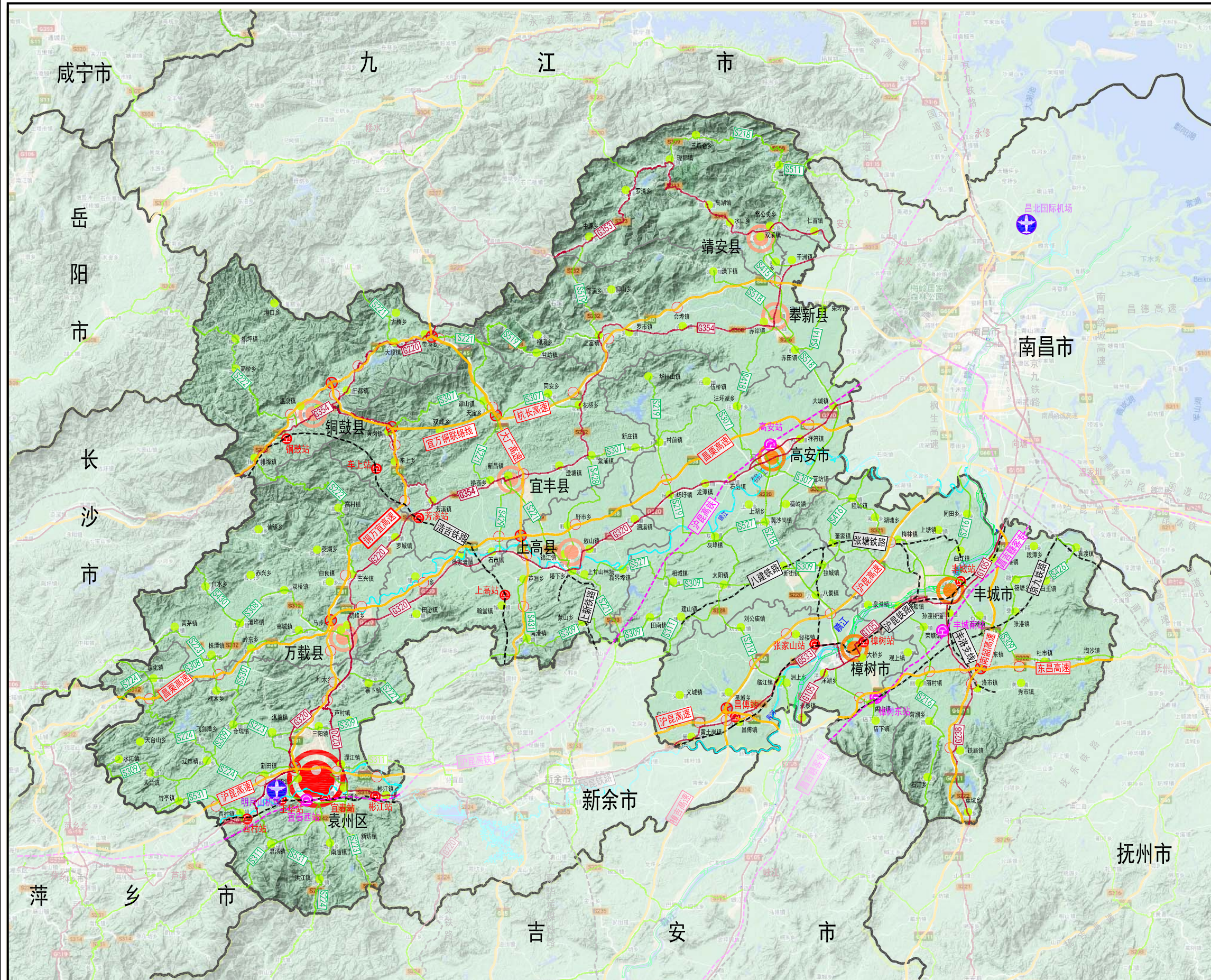


宜春市“十四五”交通现状图



图例

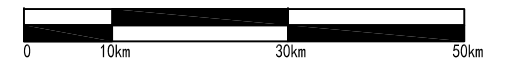
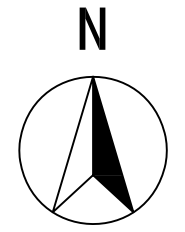
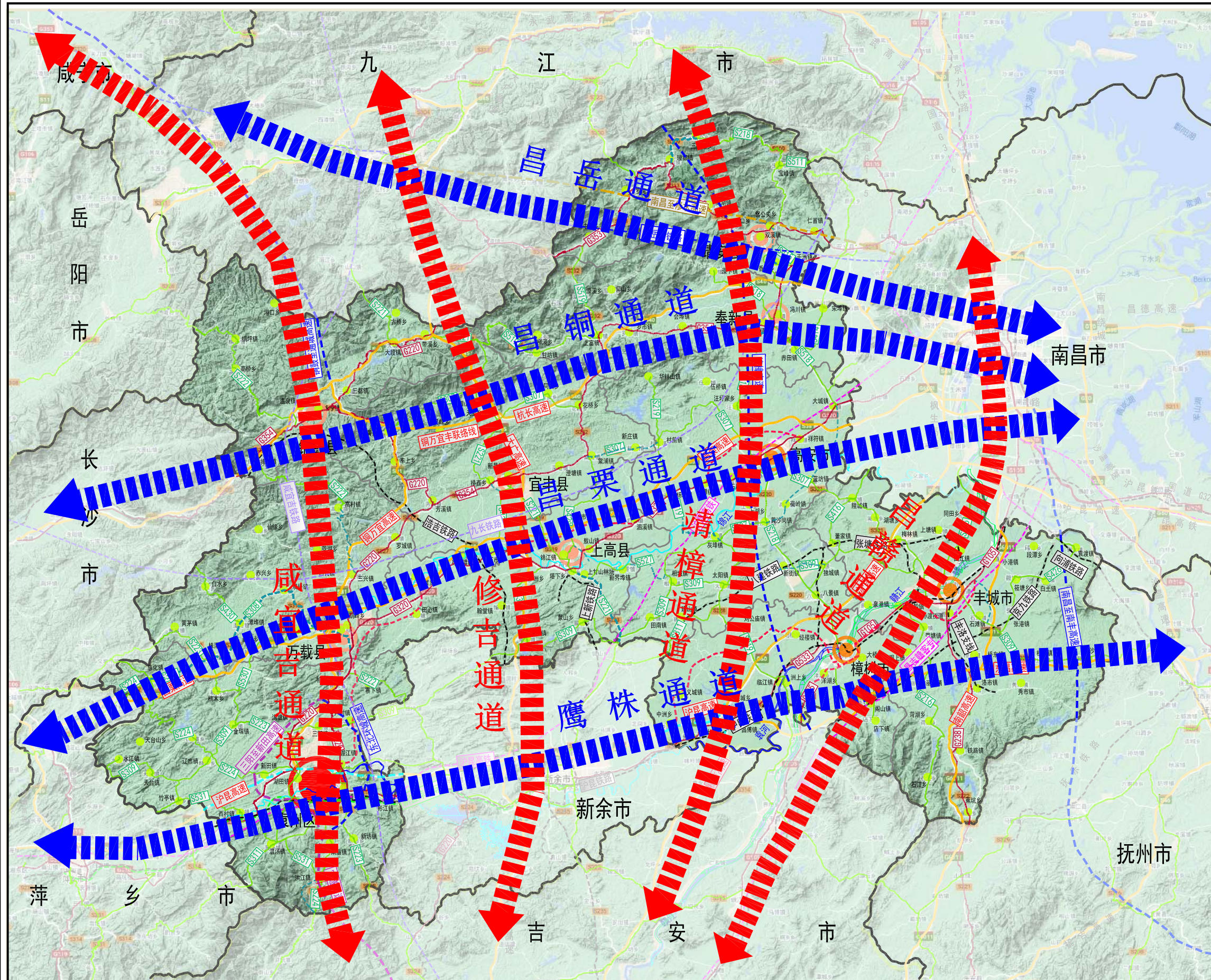
- | | |
|--------|---------|
| 中心城区 | 现状高速出入口 |
| 县级市 | 现状高速枢纽 |
| 县城 | 现状高铁站 |
| 乡镇驻地 | 现状普通火车站 |
| 现状高速铁路 | 民航机场 |
| 现状普通铁路 | 现状省道 |
| 现状高速公路 | 现状国道 |
| 现状其他航道 | 市界 |
| 现状三级航道 | 县界 |

编制：江西省交通运输科学研究院有限公司

日期：2021年12月

图号：01

宜春市“十四五”综合交通通道示意图



图例

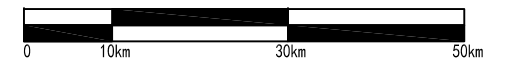
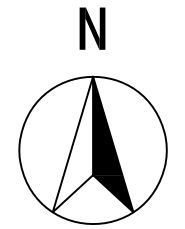
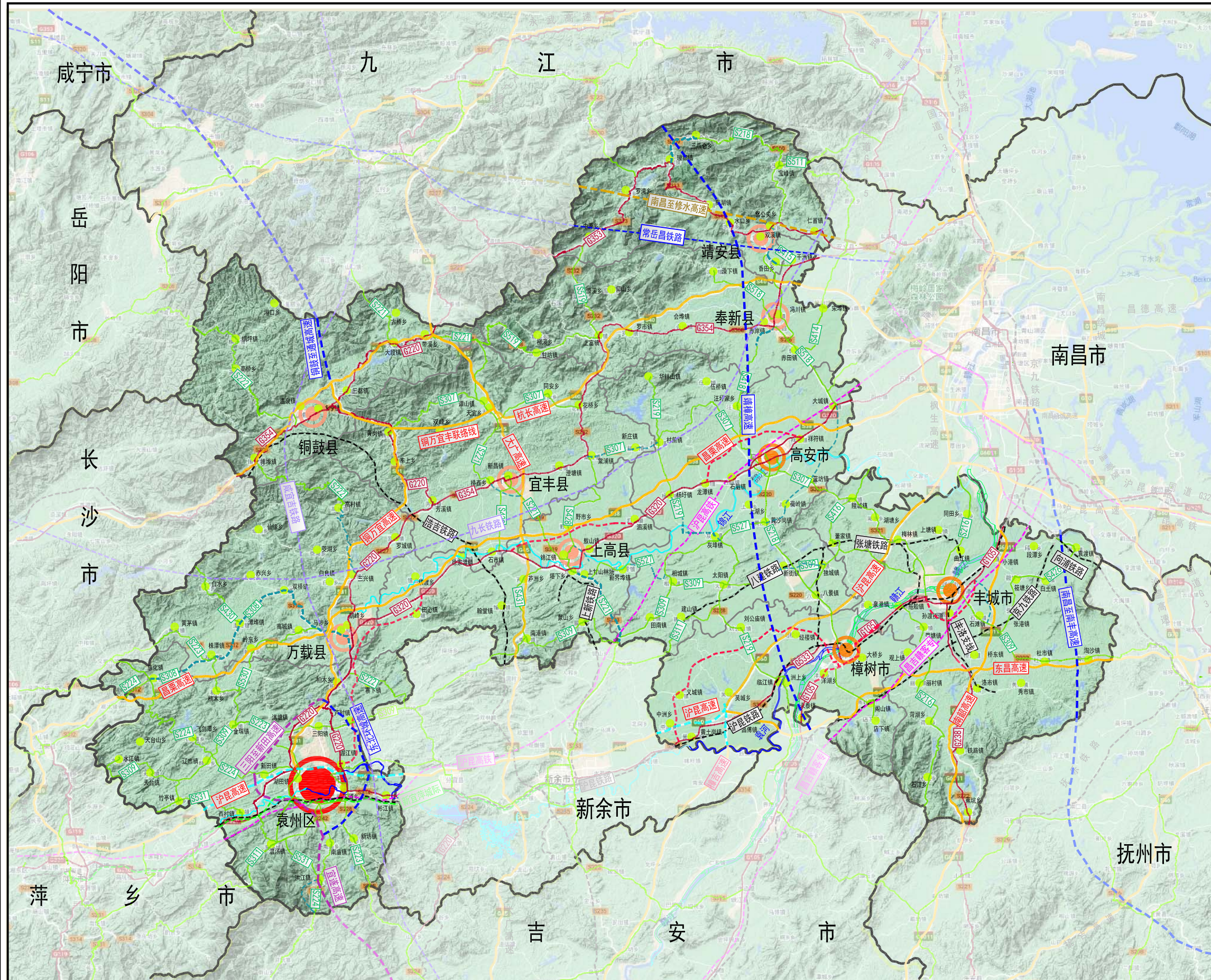
- | | | | |
|--|------------|--|------------|
| | 中心城区 | | 现状国道 |
| | 县级市 | | 现状省道 |
| | 县城 | | 规划国道 |
| | 乡镇驻地 | | 规划省道 |
| | 其他航道 | | 现状高速公路 |
| | 现状三级航道 | | 规划高速公路 |
| | 规划三级航道 | | 在建高速公路 |
| | 现状高速铁路 | | 规划(前期)高速公路 |
| | 现状普通铁路 | | 高速公路改扩建 |
| | 规划高速铁路 | | 县界 |
| | 规划(前期)城际铁路 | | 市界 |
| | 规划(前期)高速铁路 | | 纵向通道 |
| | | | 横向通道 |

编制：江西省交通运输科学研究院有限公司

日期：2021年12月

图号：02

宜春市“十四五”综合交通体系规划图



图例

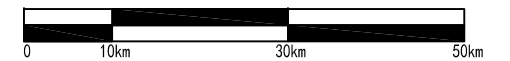
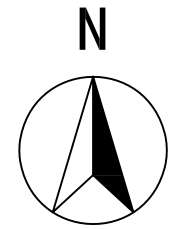
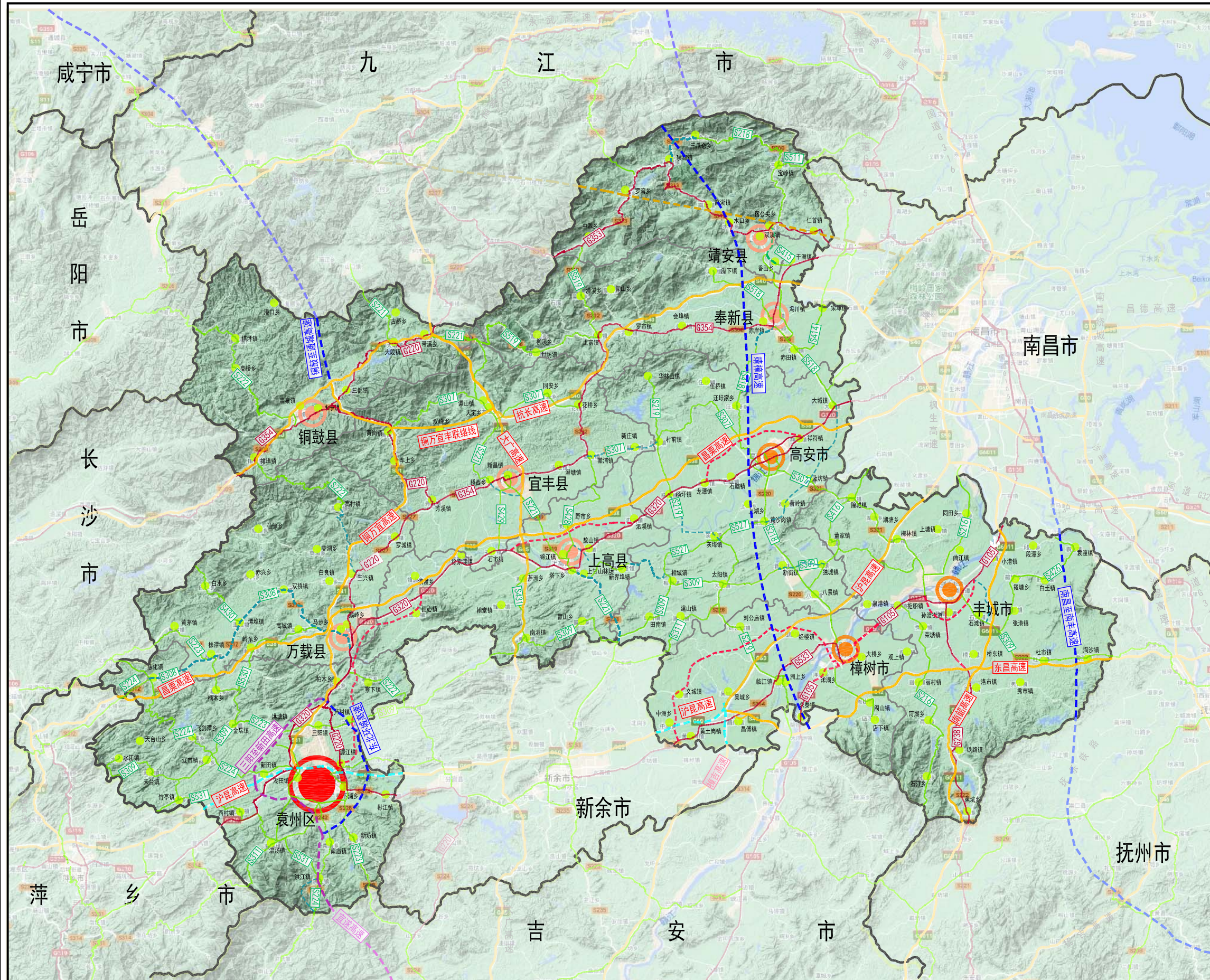
- | | |
|------------|------------|
| 中心城区 | 现状国道 |
| 县级市 | 现状省道 |
| 县城 | 规划国道 |
| 乡镇驻地 | 规划省道 |
| 其他航道 | 现状高速公路 |
| 现状三级航道 | 规划高速公路 |
| 规划三级航道 | 在建高速公路 |
| 现状高速铁路 | 规划(前期)高速公路 |
| 现状普通铁路 | 高速公路改扩建 |
| 规划高速铁路 | 县界 |
| 规划(前期)城际铁路 | 市界 |
| 规划(前期)高速铁路 | |

编制：江西省交通运输科学研究院有限公司

日期：2021年12月

图号：03

宜春市“十四五”公路网络规划图



图例

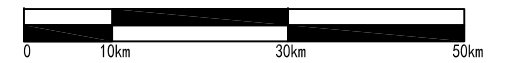
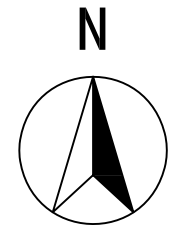
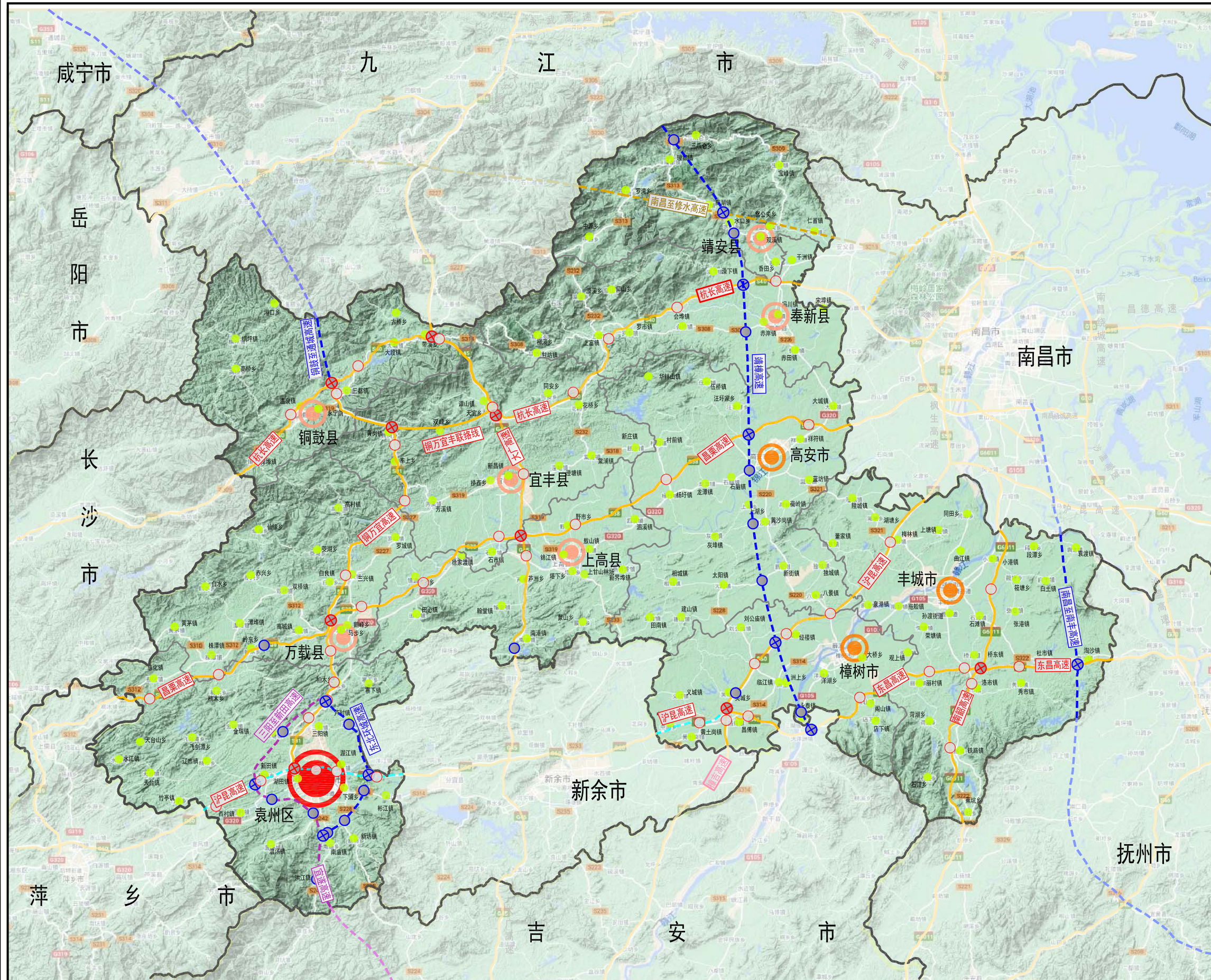
- 中心城区
- 县级市
- 县城
- 乡镇驻地
- 现状高速公路
- 规划高速公路
- 在建高速公路
- 高速公路改扩建
- 规划(前期)高速公路
- 现状国道
- 现状省道
- 规划国道
- 规划省道
- 县界
- 市界

编制：江西省交通运输科学研究院有限公司

日期：2021年12月

图号：04

宜春市“十四五”高速公路规划图



图例

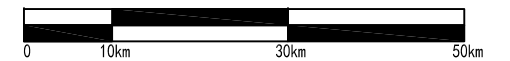
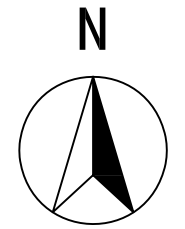
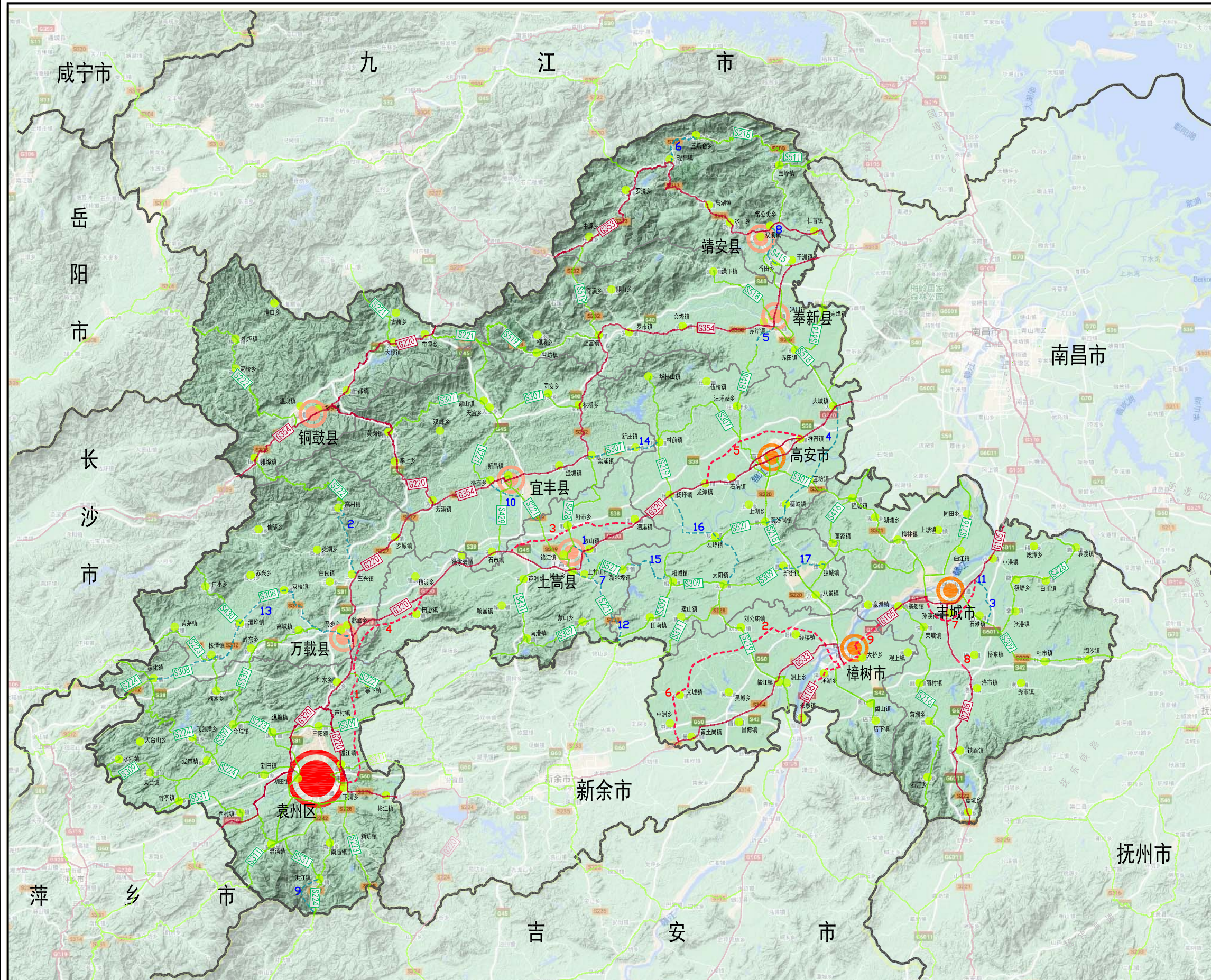
- 中心城区
- 县级市
- 县城
- 乡镇驻地
- 现状高速出入口
- 现状高速枢纽
- 规划高速出入口
- 规划高速枢纽
- 现状高速公路
- 规划高速公路
- 在建高速公路
- 高速公路改扩建
- 规划(前期)高速公路
- 市界
- 县界

编制：江西省交通运输科学研究院有限公司

日期：2021年12月

图号：05

宜春市“十四五”普通国省道规划图



图例

- 中心城区
- 现状国道
- 规划省道
- 县级市
- 现状省道
- 市界
- 规划国道
- 县界
- 乡镇驻地

“十四五”国道建设项目表

1	G220万载至袁州段一级公路改建工程
2	G533樟树城区至牛石背段改建工程
3	G320绕上高城区改建工程
4	G320上高墨山至万载改建段一级公路改建工程
5	G320高安境内改线工程
6	G533樟树牛石背至竹山段一级公路改建工程
7	G105丰城市绕城一级公路改建工程
8	G238丰城桥东至东昌高速桥东互通连接段一级公路改建工程
9	G105樟树境内改线工程

“十四五”省道建设项目表

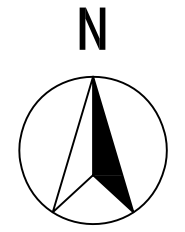
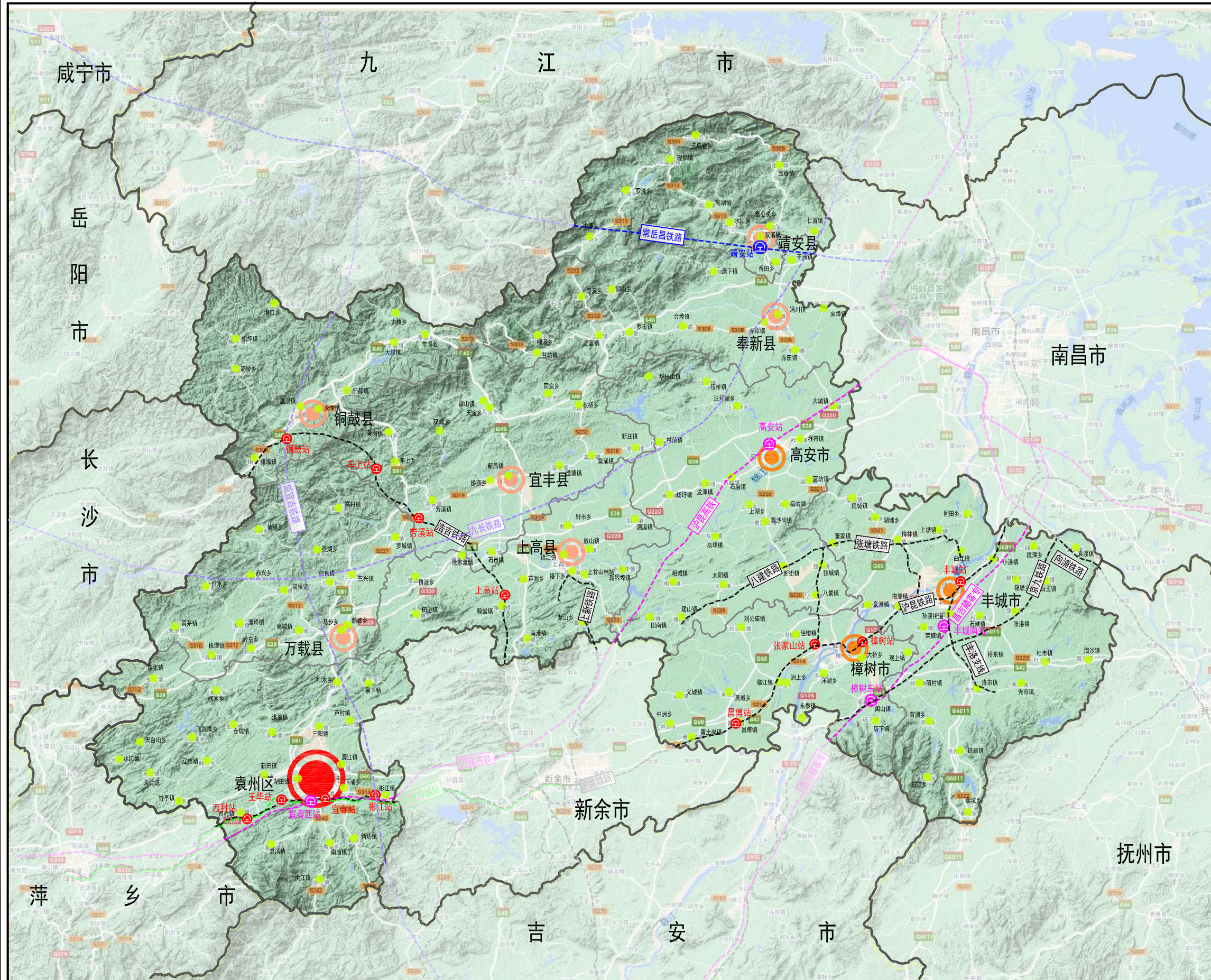
1	S428绕上高城区段一级公路新建工程
2	S222万载高村至三兴段公路改建工程
3	S309丰城石滩至丰城城区段二级公路改建工程
4	S218高安大城至黄沙段新建公路工程
5	S418奉新陶仙至罗家坪段一级公路改建工程
6	S218靖安璜都镇至三爪仑二级公路改建工程
7	S221上高县城至高安石蛟坳段一级公路改建工程
8	S415靖安双溪泥窝至香田红岗绕城公路一级公路改建工程
9	S224洪江至团结桥二级公路新建工程
10	S221宜丰绕城二级公路改建工程
11	S309丰城梅岗至曲江段一级公路改建工程
12	S221高安石蛟坳至付家圩段一级公路改建工程
13	S308万载县城至慈化段一级公路改建工程
14	S307宜丰村前至棠浦二级公路改建工程
15	S527高安相城至横江段二级公路改建工程
16	S219高安杨圩至太阳段二级公路改建项目工程
17	S309高安独城至新街段二级公路改建工程

编制：江西省交通运输科学研究院有限公司

日期：2021年12月

图号：06

宜春市“十四五”铁路规划图



图例

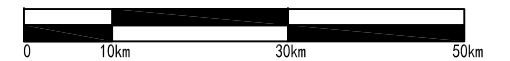
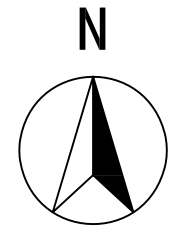
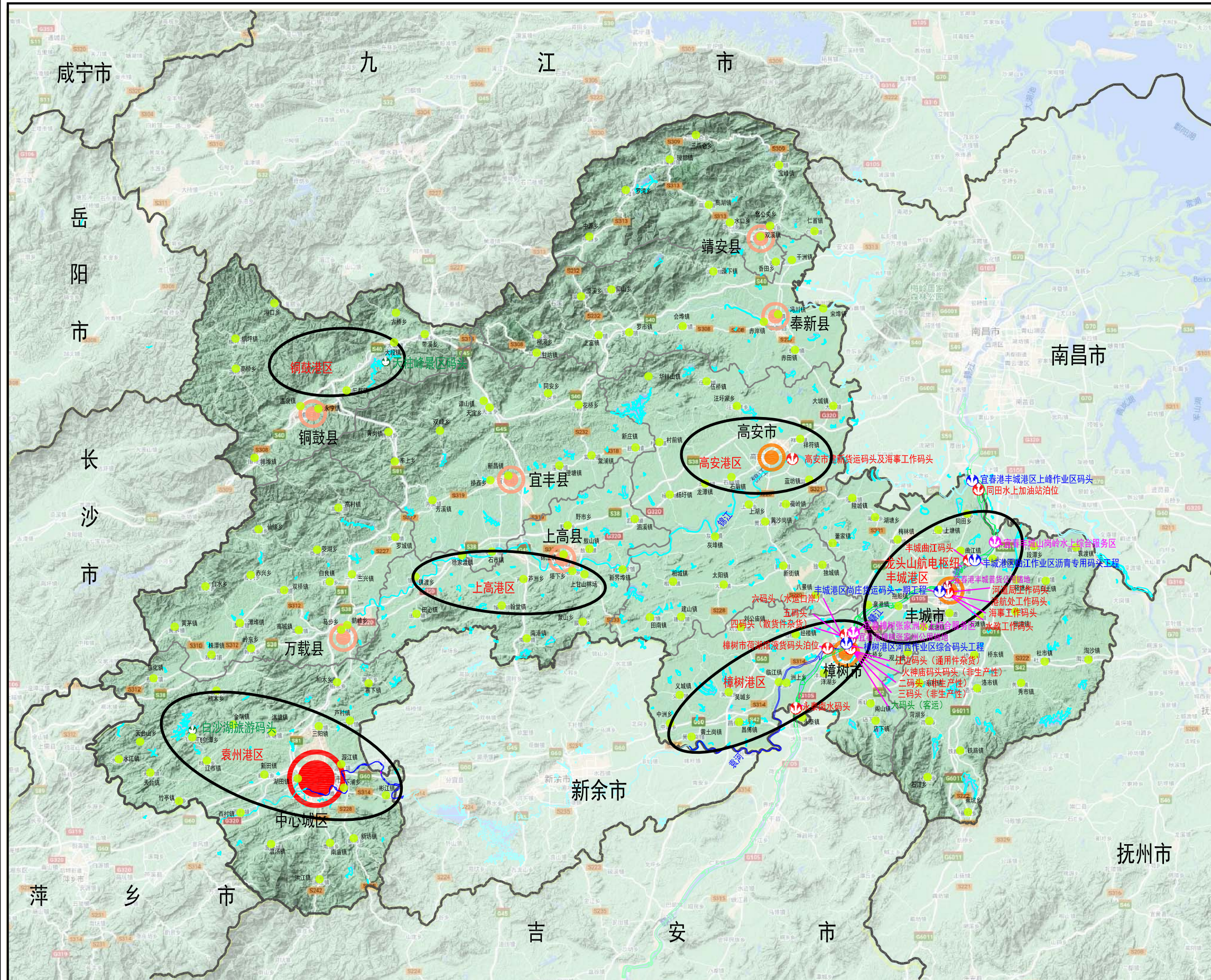
- 中心城区
- 县级市
- 县城
- 乡镇驻地
- 现状高铁站
- 现状普通车站
- 规划高铁站
- 现状高速铁路
- 现状普通铁路
- 规划高速铁路
- 规划前期城际铁路
- 规划(前期)高速铁路
- 市界
- 县界

编制：江西省交通运输科学研究院有限公司

日期：2021年12月

图号：07

宜春市“十四五”港口航道布局图



图例

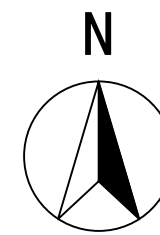
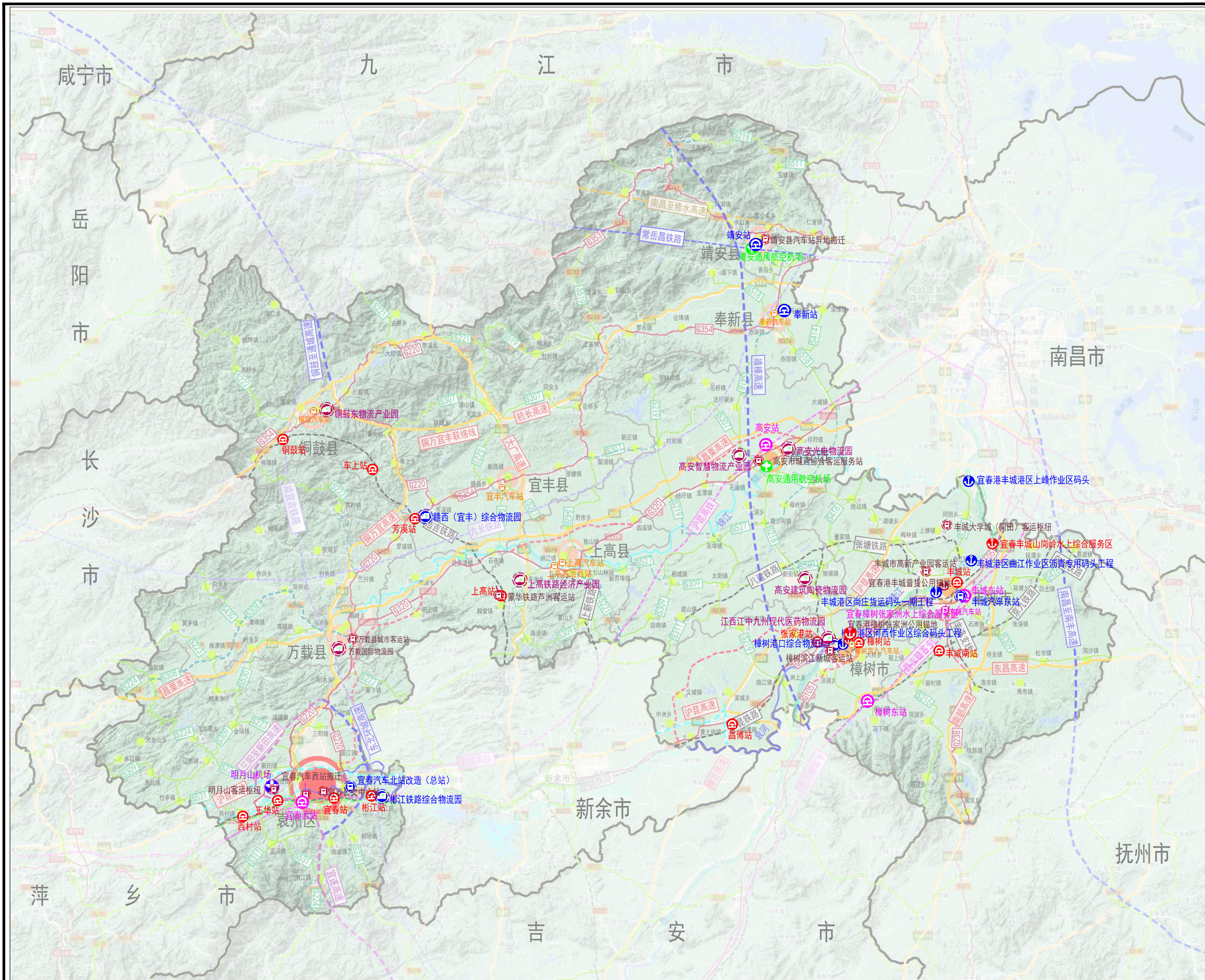
- 中心城区
- 县级市
- 县城
- 乡镇驻地
- 其他航道
- 现状三级航道
- 规划三级航道
- 航电枢纽
- 现状货运码头 (包括非生产性码头)
- 现状客运码头
- 规划建设码头
- 规划水上综合服务区
- 规划建设锚地
- 水系
- 市界
- 县界
- 港区

编制：江西省交通运输科学研究院有限公司

日期：2021年12月

图号：08

宜春市“十四五”枢纽布局图



图例

- | | |
|---------|-------------|
| 现状一级汽车站 | 规划建设码头 |
| 现状二级汽车站 | 规划建设锚地 |
| 规划一级汽车站 | 规划建设水上综合服务区 |
| 规划二级汽车站 | 现状民航机场 |
| 现状高铁站 | 规划通用航空机场 |
| 现状普通火车站 | 规划综合物流园 |
| 规划物流园中心 | |

编制：江西省交通运输科学研究院有限公司

日期：2021年12月

图号：09